

# Сварочная горелка для сварки порошковой проволокой

## RB 61GD, RB 610D

Сварочные горелки серии RB имеют специфический дизайн, что позволяет использовать большую мощность и большой диаметр проволоки.

- Массивный дизайн (коаксиальный кабель 75 мм<sup>2</sup>) Выдерживают высокие нагрузки при всех сварочных задачах
- Специальный канал для большого диаметра проволоки
- Геометрия гусака сделана для удобного использования горелки в трудно доступных местах.

### RB 61 GD

#### Воздушное охлаждение

##### Технические данные:

Нагрузка:	500 А CO <sub>2</sub> 400 А без газа 60 %
ПВ:	60 %
Диаметр проволоки:	1,6–3,2 мм

### RB 610 D

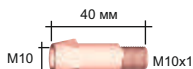
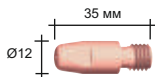
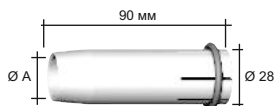
#### Жидкостное охлаждение

##### Технические данные:

Нагрузка:	650 А CO <sub>2</sub>
ПВ:	100 %
Диаметр проволоки:	1,6–3,2 мм



#### Расходный материал



#### Газовое сопло

#### Ø A

цилиндрическое	Ø 23	145.0048
коническое	Ø 20	• 145.0081

#### Наконечник

#### M10

для стали	Ø 1,6	140.0616
	Ø 2,0	140.0665
	Ø 2,4	• 140.0698
	Ø 3,2	140.0734

#### Вставка

M10	142.0032
-----	----------

#### Газораспределитель

Стандарт	013.0030
----------	----------

#### Канал

#### 3 м

#### 4 м

#### 5 м

для стали	Ø 1,6	122.0066	122.0067	122.0068
	Ø 2,0	122.0066	122.0067	122.0068
	Ø 2,4	122.0079	122.0080	122.0082
	Ø 3,2	122.0083	122.0084	122.0086

#### Укомплектованная горелка

Тип	Рукоятка	Идент. №		Гусак горелки	
		3 м	4 м	Тип	Идент. №
RB 61 GD	Индустриальная	013.0053	013.0054	35°	013.0001
RB 610 D	Индустриальная	035.0037	035.0025	35°	035.0001

- Стандартная комплектация